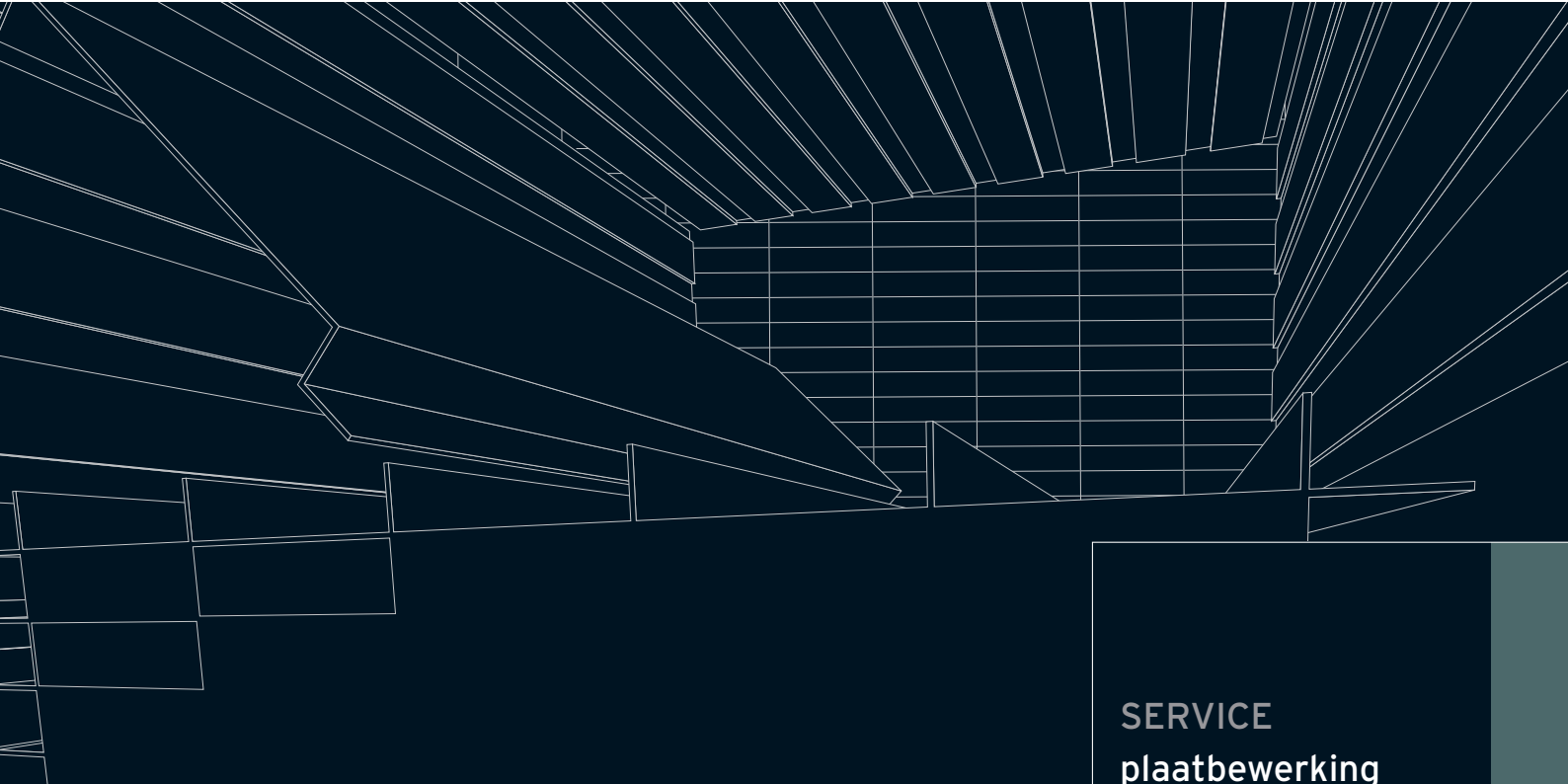


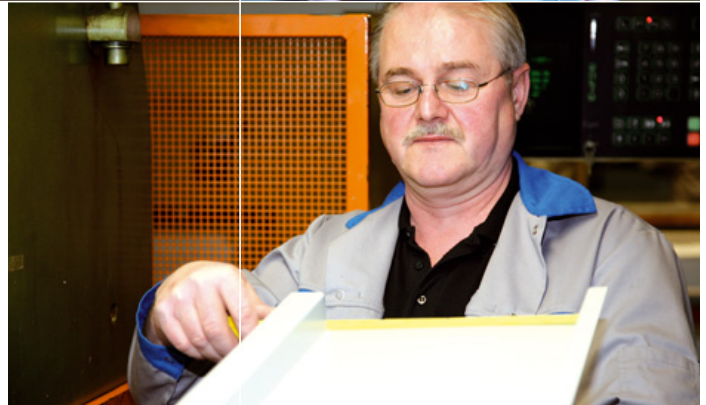
Aluform
S Y S T E M E



SERVICE
plaatbewerking
ontwerpbegeleiding
montagerichtlijnen

flexible building.
sustainable thinking.





De plaatbewerking geschiedt op zet- en kantbanken met lengten van 4,00 m en 6,00 m. Zetstralen zijn mogelijk van 3,0 mm en 4,0 mm. Zowel aluminium als stalen platen kunnen normaliter tot een dikte van 2,0 mm worden gezet. Dikkere dikten zijn wel mogelijk, maar zijn afhankelijk van de eigenschappen van het product en worden op aanvraag beoordeeld. Naast het zetten kan materiaal ook in verstek worden gezaagd.

Aluform profielplaten kunnen zowel van een anti-condens als van een anti-dreun laag worden voorzien. Ook profielplaten van derden kunnen door ALUFORM in loonarbeid van deze lagen worden voorzien.

De maximale hoogte van de profielplaat bedraagt 85 mm en de plaatbreedte 1.100 mm. De max. lengte bedraagt 20,00 m bij aluminium profielplaten en 10,00 m bij stalen platen.

Tot het machinepark behoren:

- breed- en smalband rolvormers
- toog- en knikbuigmachines
- mobiele smalband rolvormer
- mobiele toogmachine
- afkortmachines
- zetbanken tot 6,00 m lengte



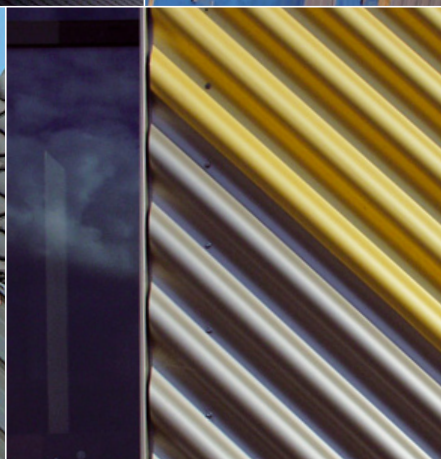
Bij het ontwerpen en het construeren, inclusief de bouwtechnische realisatie van projecten, kan ALUFORM op vele gebieden ondersteuning bieden. Zoals het bepalen van toelaatbare ondersteuningsafstanden, de keuze van bevestigingsmaterialen en het maken van statische berekeningen.

Het maken van detailtekeningen en het uittrekken van materiaal kan met behulp van ons CAD systeem snel en efficiënt geschieden. In het kader van een complete projectbegeleiding kan ALUFORM

technische en constructieve details uitwerken. Hierbij worden onze klanten door onze buitendienstmedewerkers persoonlijk en vakbekwaam geadviseerd.

Voor de samenwerking met architecten, opdrachtgevers en montagebedrijven stelt ALUFORM op de internetsite www.aluform.nl bestekteksten ter beschikking.

Daarnaast kan men een uitgebreide documentatiemap toegezonden krijgen met hierin alle voor het ontwerpen noodzakelijke detailtekeningen en productinformatie. Alle detailtekeningen kunnen eveneens van onze internetsite gedownload of op CD besteld worden.



Om de verwerking van de producten zo eenvoudig mogelijk te maken, geeft ALUFORM de volgende folders met uitvoerige richtlijnen voor de montage uit:

- Aluform-Verlegeanleitung
- Alutherm-Lager-, Transport- und Verlegeanleitung
- Alufalz-Verlegeanleitung

Ook kunnen, als extra service, montage-teams op de bouwplaats door ALUFORM specialisten geïnstrueerd worden. Doel blijft immer om, met een omvangrijk serviceaanbod en het principe "alles in één hand", onze klanten een voordeel te bieden.

Bij het ALUFORM projectmanagement kunt u terecht met al uw vragen over de mogelijkheden van onze mobiele rolvorm- en toogmachines. Aanvullend daarop biedt ALUFORM een omvangrijk servicepakket aan, waarmee al uw vragen die met het project verband houden op het gebied van detaillering, ontwikkeling, constructie en montage beantwoord kunnen worden.



Wij letten op elk detail, opdat elk project perfect wordt.

Bij alles wat wij doen, denken wij in de eerste plaats aan de hoogste kwaliteit van onze producten en de tevredenheid van onze klanten. Door een gunstige prijs en een veelomvattende service te bieden, continu gelijkblijvende hoge kwaliteit te leveren, flexibel, betrouwbaar en snel te zijn, is ALUFORM uitgegroeid tot één van de grootste producenten van profielplaten in Europa.

Overal waar lichte, isolerende of geluid-dempende aluminium profielplaten voor dak en gevel worden verlangd, is ALUFORM uw productieve partner. Hoogwaardige coatings en een grote hoeveelheid kleuren en vormen bieden een ongelooflijk breed scala aan individuele mogelijkheden in het ontwerp.

Aluform System produceert aluminium dak- en gevelelementen voor een wereldwijde toepassing. Nieuw is dat architecten en opdrachtgevers bij interessante projecten de complete projectbegeleiding aan ALUFORM kunnen overdragen.

Met onze mobiele rolvormers en toogmachines is het mogelijk om kostenbesparend op de bouwplaats te produceren. Zo kunnen bij grote, niet te transporteren elementen of gecompliceerde bogen met meerdere buigstralen in convexe of in concave vorm hoge transportkosten bespaard worden.

flexible building.
sustainable thinking.





Aluform System GmbH & Co. KG
Dresdener Straße 15
D-02994 Bernsdorf

telefoon: +49 (0) 35723 99-0
telefax: +49 (0) 35723 99-401
e-mail: info@aluform.de
www.aluform.de

Verkoopkantoor
Nederland

telefoon: +31 229 272367
telefax: +31 229 272349
e-mail: aluform@hetnet.nl
www.aluform.nl