

Cassettes

flexible building.
sustainable thinking.





ALUFORM se met au vert : investir et bâtir en étant responsable pour l'avenir

Aujourd'hui plus que jamais avec le développement durable, l'entreprise peut exercer une influence considérable sur l'homme et la nature. Dans cette optique, nous avons fait de la protection de l'environnement un pilier essentiel de notre philosophie. C'est uniquement au prix d'une action responsable que nous pourrons offrir aux générations futures un monde où il fait bon vivre. Cette philosophie est le fil rouge qui accompagne notre démarche.

Réflexion verte et implication active - ALUFORM investit dans l'avenir

1. ALUFORM produit dans le plus strict respect de l'environnement et œuvre sans cesse à perfectionner ses technologies de fabrication.
2. Le nouveau site de production implanté sur le site de Bernsdorf a reçu en bardage, des éléments sandwich en aluminium qui satisfont à toutes les exigences du décret EnEV 2009.

3. Des profils à joint debout équipés de membranes minces amorphes de silicium ont été mis en oeuvre sur une toiture totalisant 3.200 m² rendant ainsi possible une installation à énergie solaire renouvelable.
4. Le système photovoltaïque de toiture AluSolar mis en place alimente le réseau en énergie et fait économiser 100.000 kWh par an à l'entreprise.
5. La nouvelle centrale de chauffage à biogaz produit env. 85 % de l'énergie thermique nécessaire à l'entreprise, ce qui permet à ALUFORM de réduire ses émissions de CO₂ de 500 tonnes par an.

Bâtir dans le respect de l'environnement en synergie avec une production d'énergie renouvelable

6. Les produits ALUFORM sont respectueux de l'environnement et sont recyclables à 100% jusqu'au terme de leur durée de vie.
7. La récupération de l'aluminium permet d'économiser près de 95 % d'énergie.

8. Du fait de leur grande durée de vie, les produits ALUFORM favorisent la construction durable de bâtiments industriels, de bureaux et d'habitations.
9. A l'image des solutions photovoltaïques intégrées en toiture, les produits ALUFORM s'affirment comme une solution incontournable pour des constructions respectueuses de l'environnement et des ressources naturelles.
10. Dans son rôle de partenaire responsable pour les architectes, concepteurs et poseurs, ALUFORM s'engage pour une construction tournée vers l'avenir.

« Bâtir pour l'avenir » - Dans un esprit créatif et durable grâce aux produits ALUFORM

Dans l'architecture et l'industrie du bâtiment, la réflexion durable est un pas immense vers une action de plus grande responsabilité. Dans cette perspective, les produits ALUFORM offrent à l'architecte et au concepteur la liberté créative indispensable à un design architectural moderne et des solutions énergétiques s'inscrivant dans le respect de l'environnement.

Des solutions techniques intéressantes apportent de nouvelles idées créatives pour l'habillage de façades avec des profils de cassettes en aluminium.



Les profils de cassettes EASY, EASY XL et INTERCHANGEABLE, avec un pliage sur un ou sur deux côtés, élargissent les possibilités d'utilisation des cassettes allongées ALUFORM qui ont fait leurs preuves.

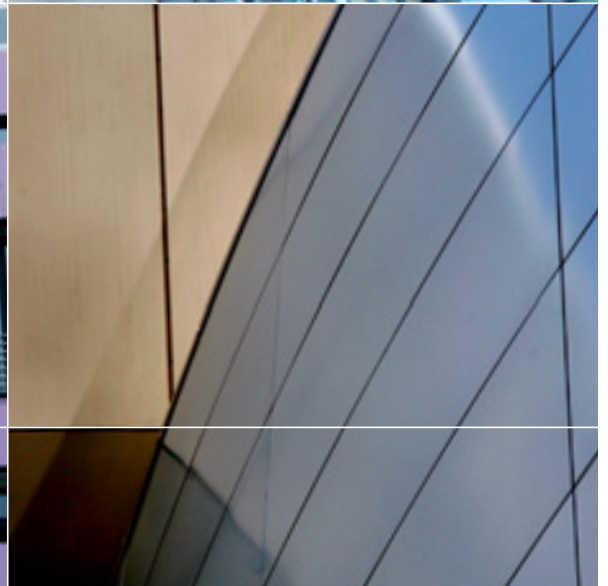
ALUFORM propose de nouvelles alternatives techniques pour l'habillage de façades avec des profils de cassettes en aluminium. La société a investi dans une nouvelle installation de fabrication qui permet d'enrichir le système éprouvé depuis de longues années des cassettes allongées ALUFORM avec des formes nouvelles de cassettes.

La nouveauté de ce système réside dans la taille de la cassette allongée traditionnelle qui peut désormais être fabriquée avec un pliage sur un ou deux côtés frontaux. Les nouvelles cassettes proposées sous la dénomination EASY, EASY XL et

INTERCHANGEABLE sont également fabriquées en aluminium revêtu et pliées dans les épaisseurs de tôle de 1,5 à 3,0 mm. Des largeurs de profil jusqu'à 1000 mm peuvent être réalisées en fonction du type de cassette et de l'épaisseur de tôle.

Il est par ailleurs possible d'utiliser deux autres systèmes, constitués de cassettes fixées par accrochage sur goujons qui peuvent être réalisées en aluminium revêtu avec une épaisseur de tôle de 2,0 mm jusqu'à 3,0 mm.

Pour les façades à l'architecture originale, un revêtement durable grâce aux profils de cassettes en aluminium



Ces systèmes autorisent des largeurs de construction jusqu'à 1000 mm. La fixation s'effectue de manière visible par des structures porteuses courantes telles que les goujons d'accrochage ou les agrafes. Si des systèmes de profils spécifiques sont utilisés, il sera également possible de procéder à un montage caché.

Comme système de revêtement pour les épaisseurs de tôle entre 1,5 et 30 mm, on pourra opter pour un laquage du profil. Pour une épaisseur de 3,0 mm, l'utilisation d'un revêtement de poudre est également possible.

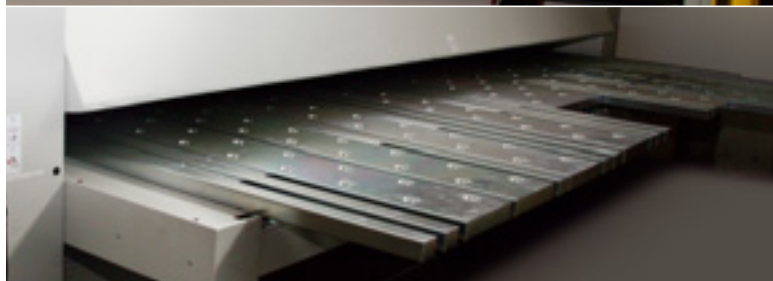
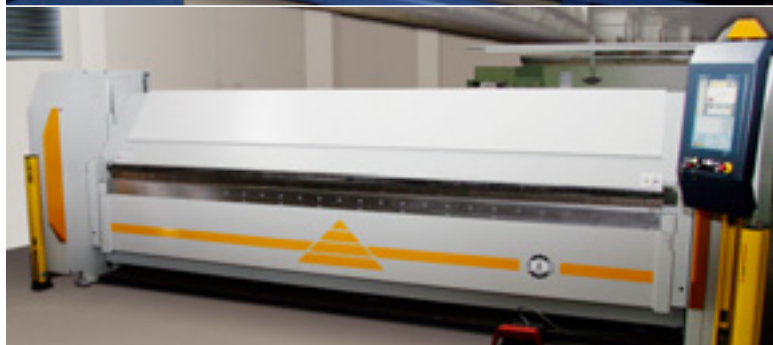
Les nouveaux profils de cassettes permettent d'habiller les façades d'une manière simple et durable à l'épreuve des intempéries, tout en leur donnant un aspect original et architecturalement intéressant. Selon les désirs du client, l'attractivité optique peut être renforcée de multiples manières par le choix des coloris et des formes. Une palette d'utilisations extrêmement large est ainsi offerte aux profils de cassettes ALUFORM.

Les nouveaux profils de cassettes offrent des avantages variés au niveau des matériaux et de leur traitement :

- faible poids
- très bonne capacité de traitement
- dissipation thermique intensive à températures élevées
- très bonne résistance à la corrosion
- incombustibilité (A1)
- aucun entretien sur une longue période
- conception flexible des façades au niveau des coloris et de la forme
- grande largeur de construction en combinaison avec des surfaces visibles planes.

Sur des installations modernes, ALUFORM produit des profils de cassettes innovants pour une construction attractive et durable

Aluform
SYSTEME



Les cassettes ALUFORM du type le plus moderne offrent aux concepteurs, aux poseurs et aux maîtres d'ouvrage une grande liberté au niveau de la conception et de l'architecture. Cette diversité est s'étend grâce aux possibilités de perforation sur les profils.

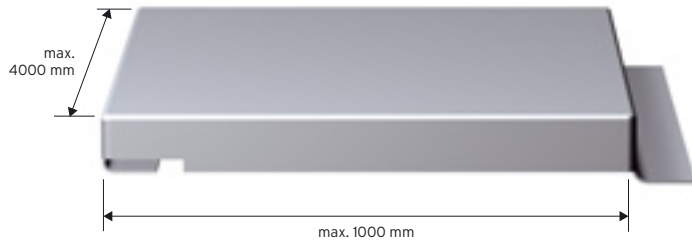
Les parois habillées de cassettes ALUFORM peuvent être équipées en plus d'un calorifugeage avant le montage des cassettes. Ce procédé ouvre de nouvelles perspectives permettant d'associer les économies d'énergie aux aspects architecturaux.

Les cassettes ALUFORM peuvent être montées dans les bâtiments industriels et les immeubles d'habitation rapidement, simplement et économiquement, quelle que soit la saison. Grâce à la longévité et à la recyclabilité à 100 % des matériaux, ce nouveau produit ALUFORM garantit une construction durable d'un bel aspect.

Nos conseillers innovation ALUFORM vous informeront volontiers sur tous les avantages de ce produit moderne aux multiples possibilités d'utilisation pour des

façades en aluminium haut de gamme ne nécessitant pratiquement aucun entretien. Découvrez dès à présent nos nouveaux profils de cassettes ALUFORM avec leurs possibilités exceptionnelles et universelles de conception architecturale innovante!

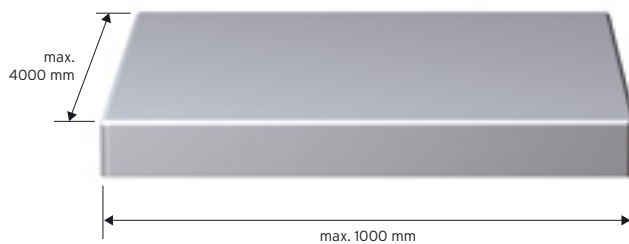
Cassette Aluform **EASY**



longueur max. (mm)	largeur de construction max. (mm)	épaisseur de tôle t_N (mm)
4000	500	1,5
	750	2,0
	1000	3,0

- Fixation invisible en inox sur la structure porteuse
- Convient particulièrement au montage horizontal
- Epaisseur de tôle 1,5 - 2,0 mm, aluminium prélaqué
- Epaisseur de tôle 3,0 mm, aluminium postlaqué (poudrage)
- Largeurs de construction jusqu'à 1000 mm
- Variante économique

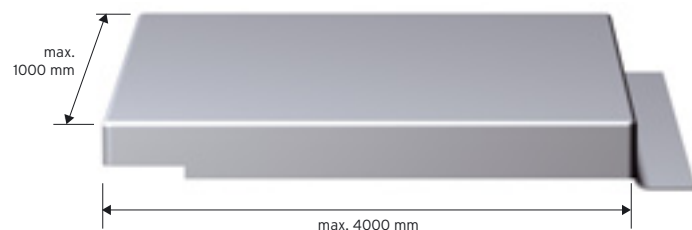
Cassette Aluform **EASY XL**



longueur max. (mm)	largeur de construction max. (mm)	épaisseur de tôle t_N (mm)
4000	500	1,5
	750	2,0
	1000	3,0

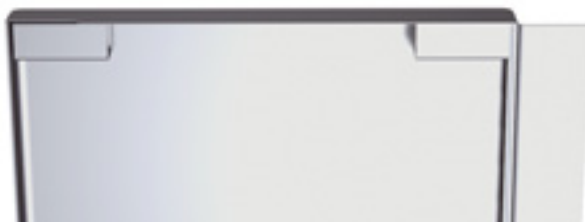
- Fixation de la cassette sur des profils porteurs spécifiques
- Les cassettes peuvent être montées en décalé (optique brique)
- Libre choix de l'image des joints, ce qui permet au concepteur une grande liberté créative dans la conception des façades
- Possibilité de plus grandes portées
- Montage horizontal et vertical
- Epaisseur de tôle 1,5 - 2,0 mm, aluminium prélaqué
- Epaisseur de tôle 3,0 mm, aluminium postlaqué (poudrage)
- Largeurs de construction jusqu'à 1000 mm

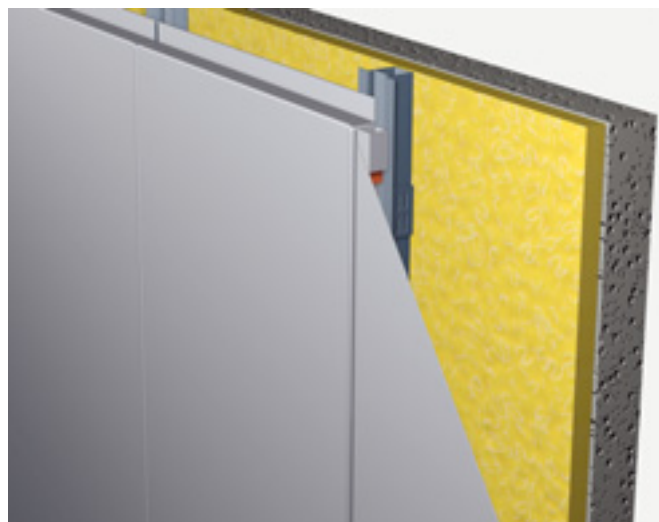
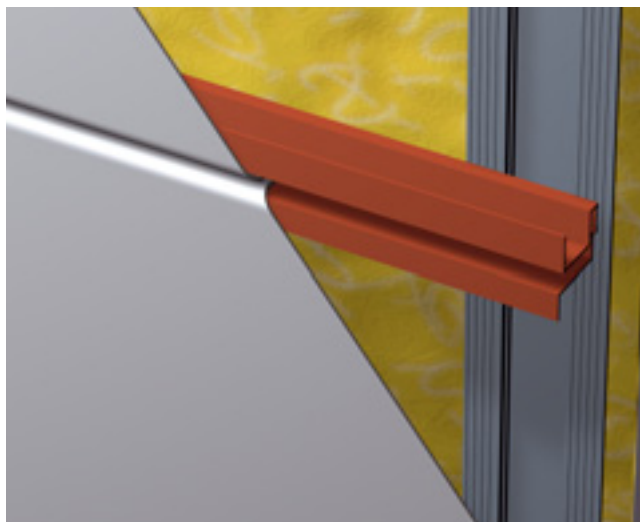
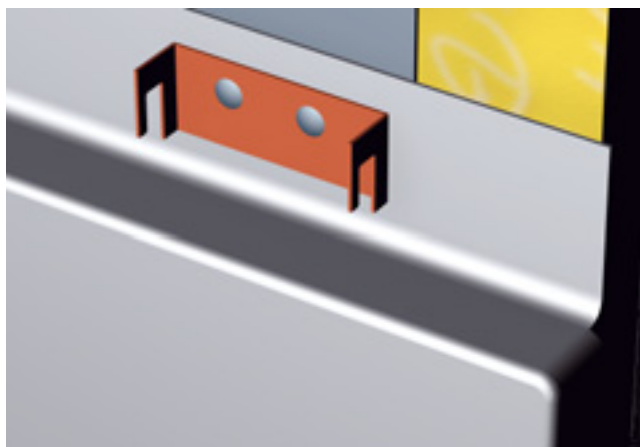
Cassette Aluform **INTERCHANGEABLE**



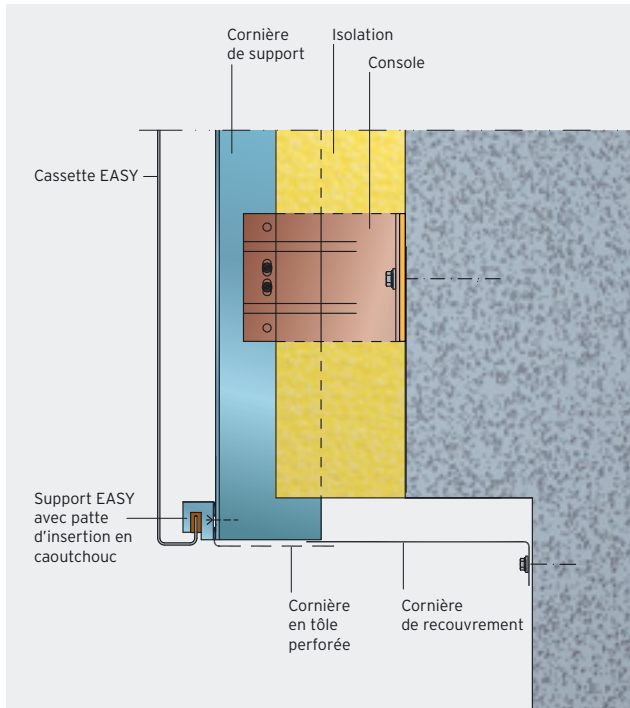
longueur max. (mm)	largeur de construction max. (mm)	épaisseur de tôle t_N (mm)
4000	500	1,5
	750	2,0
	1000	3,0

- Fixation de la cassette par attaches à réglage individuel
- Remplacement individuel de la cassette
- Possibilité d'ouverture partielle de la façade pour des révisions sans démolitions importantes
- Montage vertical
- Epaisseur de tôle 1,5 - 2,0 mm, aluminium prélaqué
- Epaisseur de tôle 3,0 mm, aluminium postlaqué (poudrage)
- Largeurs de construction jusqu'à 1000 mm

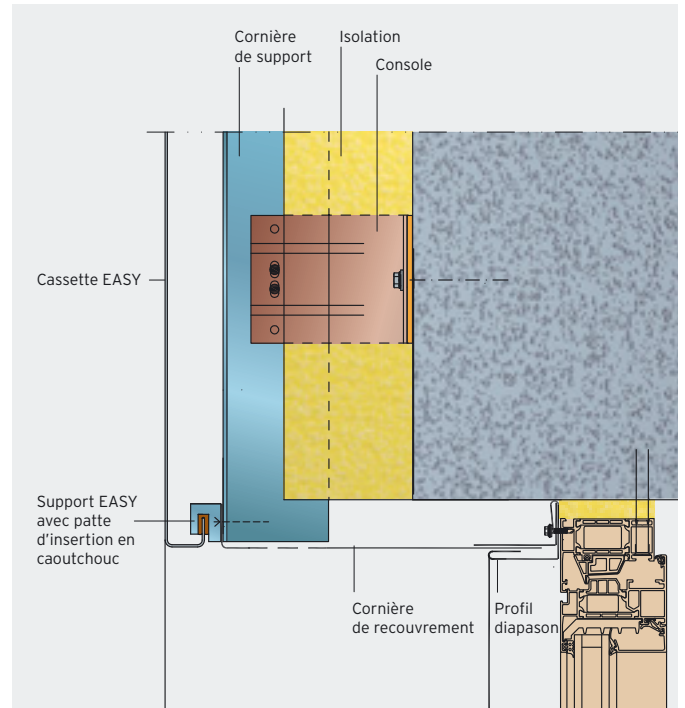




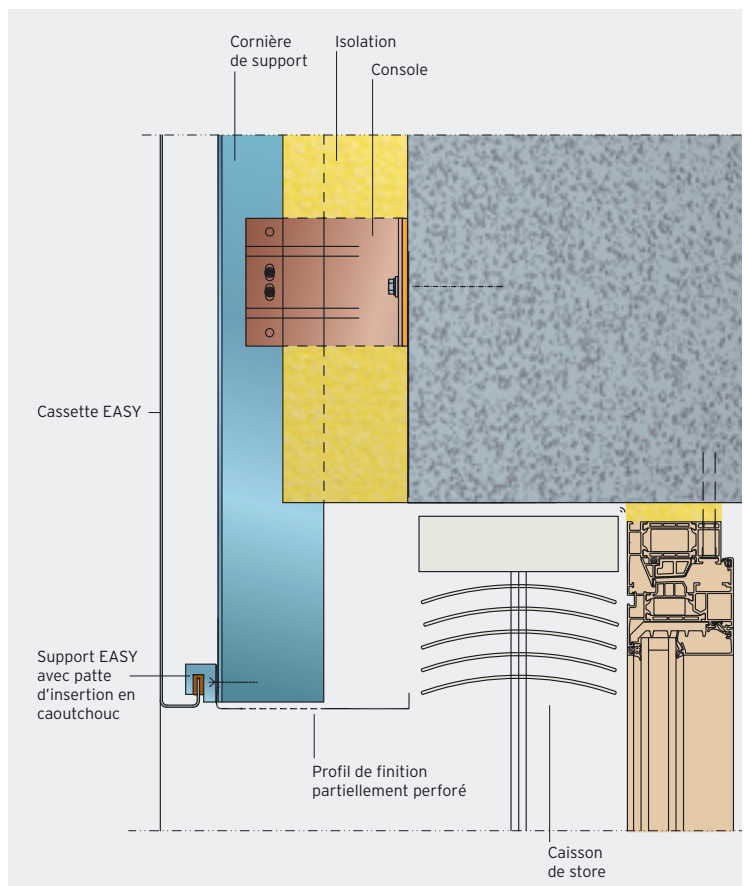
Bordure inférieure de façade



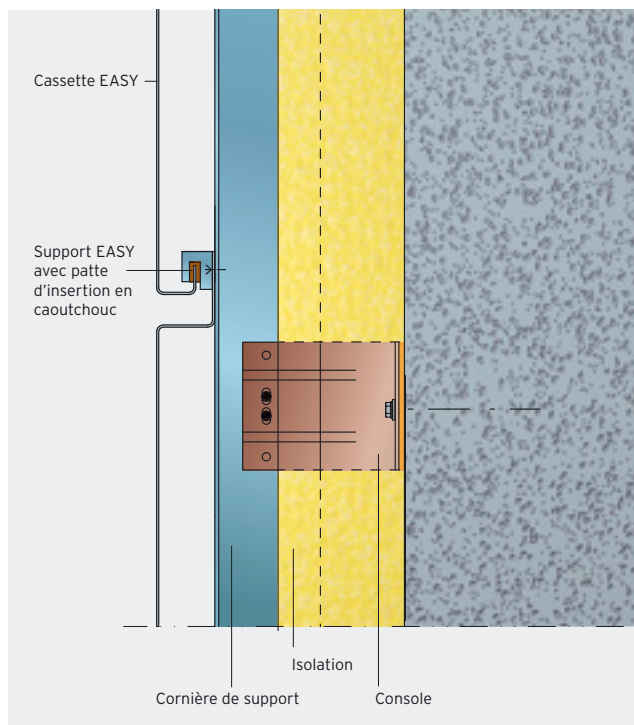
Détail fenêtre en haut



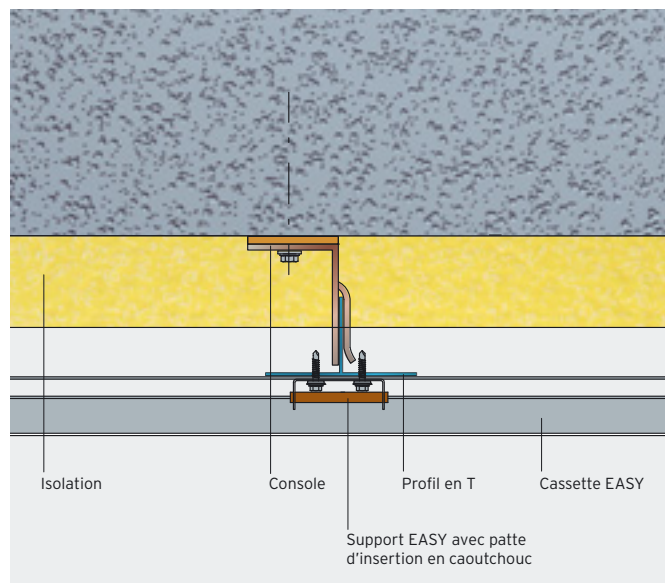
Détail fenêtre avec store



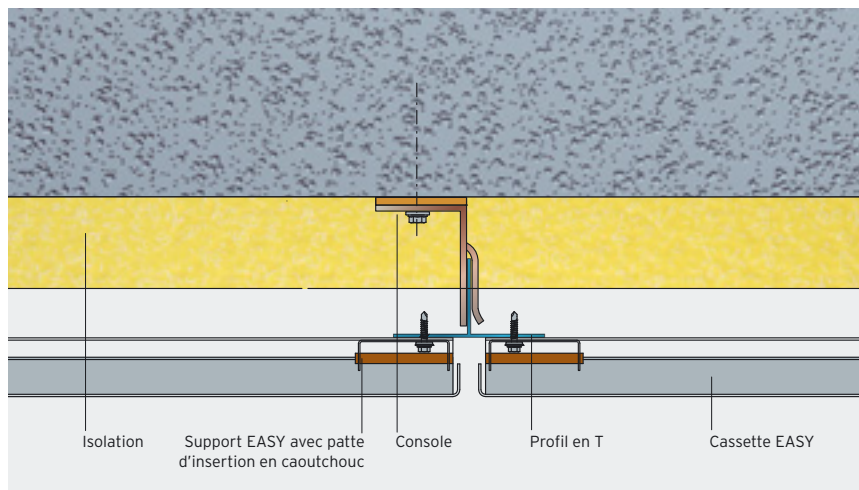
Joint horizontal



Fixation intermédiaire

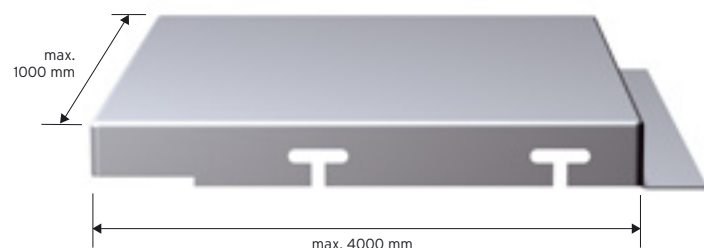


Fixation de bout



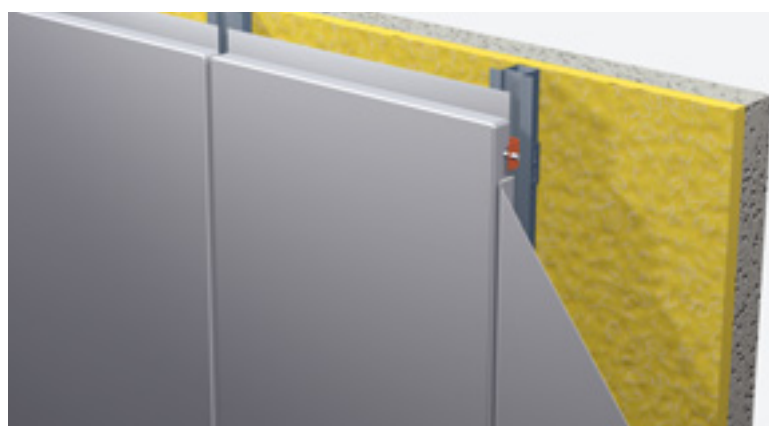
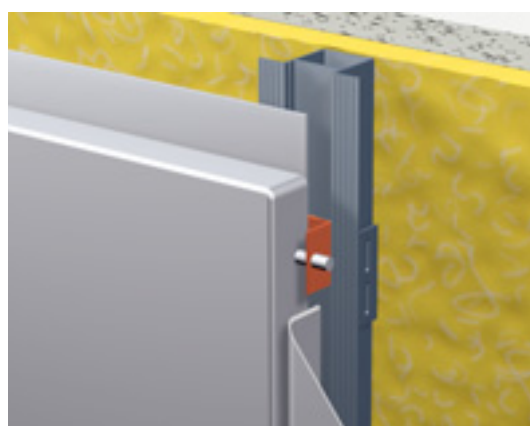
Profils de cassettes
avec accrochage sur goujons visibles ou cachés

Cassette Aluform **PRO - V** (pour accrochage sur goujons visibles)

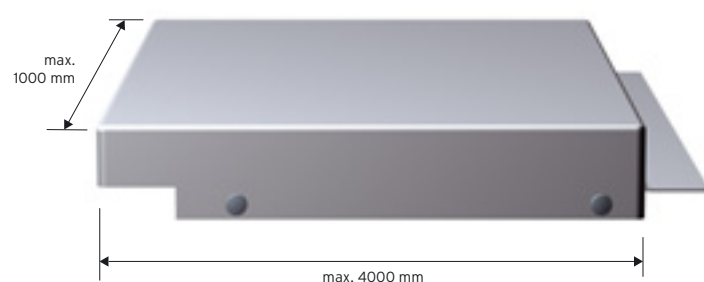


Longueur max. (mm)	Largeur de construction max. (mm)	Épaisseur de tôle t_N (mm)
4000	750	2,0
	1000	3,0*

* Aluminium prélaqué ou postlaqué (poudrage).



Cassette Aluform **PRO - C** (pour accrochage sur goujons cachés)



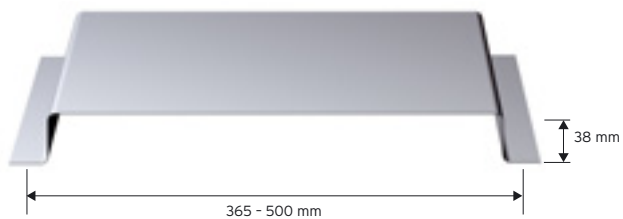
Longueur max. (mm)	Largeur de construction max. (mm)	Épaisseur de tôle t_N (mm)
4000	750	2,0
	1000	3,0*

* Aluminium prélaqué ou postlaqué (poudrage).



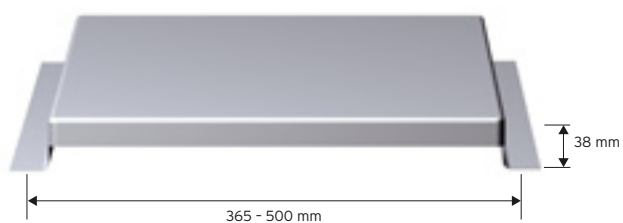
Cassette allongée sans et avec pliage frontal

Cassette allongée Aluform



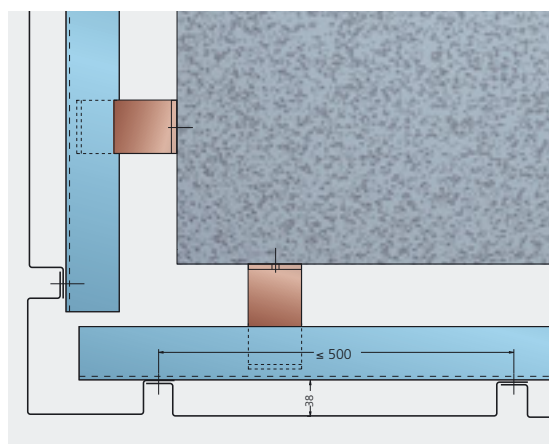
Hauteur de construction (mm)	Largeur de construction max. (mm)	Épaisseur de tôle t_N (mm)
38	365 - 500	1,50

Cassette allongée Aluform sans et avec pliage frontal

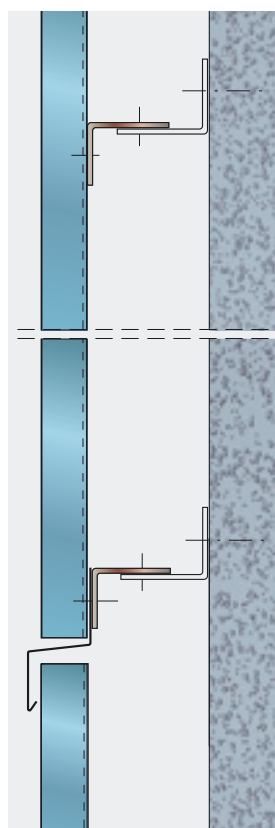


Hauteur de construction (mm)	Largeur de construction max. (mm)	Épaisseur de tôle t_N (mm)
38	365 - 500	1,50

Angle extérieur



Système de supports de paroi



Raccordement fenêtre

